

◆充電式 ハンマードリル



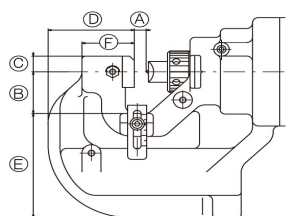
※別途へパフィルター販売

型式	能力 (mm)	寸法(L×W×H) (mm)	重量(kg)	差込口
HR165DZK	コンクリ16 鉄鋼13	297×79×253	2.3	SDSプラス
HR244D	コンクリ24 鉄鋼13	328×85×213	4.3	SDSプラス

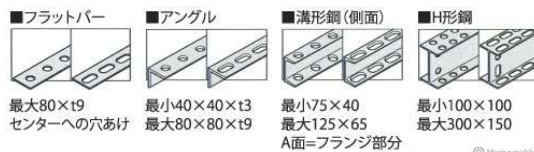
◆充電式 パンチャー



○アゴ部分寸法図【単位:mm】



A : 10
B : 40
C : 15
D : 72.5
E : 100
F : 44



型式	能力 (軟鋼最大)	最大奥行 (mm)	寸法(L×W×H) (mm)	重量 (kg)	
HPC-N209WDF	φ 20/t9	40	430×127×315	11.3	複動式

◆充電式 インパクトドライバー



型式	トルク (N・m)	寸法 (mm)	6モード	重量 (kg)
TD170DZ	175	全長117	楽/最速/テクス/ 強/中/弱	1.4

◆充電式 インパクトレンチ

・ 16mm



・ 22mm



型式	トルク (N・m)	寸法(L×W×H) (mm)	ドライブ角 (mm)	重量 (kg)
TW281DRGX	260	146×79×249	12.7	1.7
TW1001DZ	800	229×91×289	19	3.7

◆充電式 レシプロソー



型式	ストローク長 (mm)	切断能力(mm) 300mmブレード使用時	寸法(L×W×H) (mm)	重量 (kg)
JR187DZK	32	パイプ/外径130 木材/厚さ255	439×83×231	3.7

◆充電式ジグソー



型式	寸法(L×W×H) (mm)	切断能力(mm)		重量 (kg)
		木材	軟銅板 アルミ板	
JV182DZK	266×77×208	135	軟銅板10 アルミ板20	2.5

◆充電式ディスクグラインダー



型式	寸法(L×W×H) (mm)	外径 (mm)	内径 (mm)	電源(直流) (V)	重量 (kg)
GA404DZK	362×117×127	100	15	14.4	2.3

◆充電式丸鋸



型式	ノコ刃寸法 (mm)	最大切込深さ(mm)		寸法(L×W×H) (mm)	重量 (kg)
		90°	45°		
HS631DGXS	外径165 内径20	66	46	286×192×258	3

◆充電式鉄筋カッター(16Φ/19Φ)

・ 16Φ



・ 19Φ



型式	切断能力 (mm)	寸法(L×W×H) (mm)	切断速度 (秒)	重量 (kg)
HCC-16BL	16 (SD345)	360×276×108	約2.6	6.9
HCC-19BL	19 (SD390)	387×301×132	約4.5	10.9

◆充電式ツライチカッター(19Φ/25Φ)



型式	切断能力	寸法(L×W×H) (mm)	重量 (kg)
HSC-19GA	D10~D19	418×137×121	3.8
HBC-25BLN	D10~D25	471×137×139	4

◆充電式くさび型バイブレーター



型式	全長 (mm)	振動部 (W×L)	(満)充電時間	重量 (kg)
CPS	515	80×190	50~60分	4.5

◆充電式軽便バイブレーター

・軽便バイブレーター

・壁バイブレーター



型式	寸法(L×W×H) (mm)	振動部φ (mm)	重量 (kg)
VR350DZ	1083×93×250	φ25×221	3.2
CKCA	全長415	76×113	3.9

◆充電式かくはん機



型式	回転数 (min-1)[回転/分]	寸法(L×W×H) (mm)	羽根径 (mm)	重量 (kg)
UT130DZ	高速 0~1300 低速 0~350	231×89×916	165	2.5

◆充電式草刈り機



型式	寸法(L×W×H) (mm)	草刈刃φ (mm)	重量 (kg)
MUR365D	1823×635×437	230	4.4

◆充電式チェーンソー 350mm



型式	ガイドバー長さ (mm)	1充電あたりの作業量 (目安)	寸法(L×W×H) (mm)	重量 (kg)
MUC353	350	杉丸太200mm 約54本 杉角材50mm 約650本	773×215×235	5.2

◆充電式ブロワ



型式	1充電あたりの作業量 (目安)	寸法(L×W×H) (mm)	最大風量 (m ³ /min)	重量 (kg)
MUB184DRGX	約12分 (最大風量時)	825×160×285	13	2.8

◆充電式鉄筋結束機



型式	結束スピード (2周巻時)	1充電あたりの 結束回数	寸法(L×W×H) (mm)	重量 (kg)
RB-399A-FB2C	0.85秒以下	2000回以上	286×102×303	2.2

◆充電式マルチツール



切断/剥離/研削用

型式	寸法(L×W×H) (mm)	振動角度	重量 (kg)
TM51D	340×80×122	左右1.6°	2.2

◆充電式ウォールスキャナー



型式	寸法(L×W×H) (mm)	最大探知深さ (mm)	重量 (kg)
WD181DZK	259×118×107	※180	1.0

※DRYコンクリート 鉄筋10φ以上

◆バッテリー溶接機



型式	定格電流 (A)	使用率 (%)	寸法(L×W×H) (mm)	適応溶接棒 (φ)	質量 (kg)
BDW-180MC2	170	20	520×300×445	2.0~4.0	58.5

※別) アースホルダー

◆充電式ランダムオービットサンダー



型式	パッド寸法 (mm)	ペーパー寸法 (mm)	寸法(L×W×H) (mm)	質量 (kg)
BO180DZ	123φ	125φ	175×123×153	1.6

◆コードレス掃除機

カプセル式 ワンタッチスイッチ



※スマズル・T字ノズル・直管付属

型式	寸法(L×W×H) (mm)	集塵容量 (ml)	重量 (kg)
CL281FDZW	1016×113×154	750	1.4

◆ポータブル発電機 1500w/3600w



3600 キャリーバック式

型式	定格出力 (w)	瞬間最大出力 (w)	寸法(L×W×H) (mm)	質量 (kg)
PB-1500A	1500	3000	360×280×270	17.5
PGJ-3600	3646	6000	560×450×240	29

◆ビックパワーバッテリー



BA-3000用ソーラーパネル

型式	定格出力 (w)	瞬間最大出力 (w)	寸法(L×W×H) (mm)	質量 (kg)
BA-3000	1500	3000	190×480×242	19.6
型式	折り畳み状態 寸法(L×W×H)(mm)		開いた状態 寸法(L×W×H)(mm)	質量 (kg)
BA-SP120BS	715×515×50		715×1030×25	6.3